



# АКЦЕНТЫ

РАЙОН  
ДЛЯ ЖИЗНИ

ДЛЯ ТЕХ, КТО  
УМЕЕТ ВЫБИРАТЬ

# / СОСТАВ ПРОЕКТА

Район для жизни «Акценты» — масштабный проект класса бизнес-лайт — новая точка роста на карте севера Москвы.

В состав проекта, формируя полноценный городской район, войдут 19 жилых домов переменной этажности, собственная школа на 1 000 учеников со спортивным ядром и современный бизнес-центр.

**I ОЧЕРЕДЬ:**

**IV кв. 2027**

СРОК СДАЧИ

12 га  
ПЛОЩАДЬ ЗАСТРОЙКИ

19  
ДОМОВ

3 102  
КВАРТИРЫ В ПРОЕКТЕ

5 ОЧЕРЕДЕЙ  
СТРОИТЕЛЬСТВА

1  
БИЗНЕС-ЦЕНТР

1 000  
МЕСТ В ШКОЛЕ

# О КОМПЛЕКСЕ

Район для жизни «Акценты» — это мультиформатный проект, где есть всё, что отвечает вашим высоким стандартам.

Авторская архитектура, лесопарки в пешей доступности, многообразие сервисов внутри комплекса, новый уровень вашего комфорта и безопасности.

I очередь:

5

Корпусов

7-30

Переменная  
этажность

673

Квартиры

494

Машино-места

57

Кладовых



/ Панорама 360°



# АКЦЕНТ НА ЛОКАЦИИ

## ПЕШКОМ:

**3 мин**

До остановки  
общественного  
транспорта

**7 мин**

До метро/МЦД  
«Лианозово»

**18 мин**

До МЦД  
«Бескудниково»

**18 мин**

До метро  
«Яхромская»

## НА АВТОМОБИЛЕ:

**3 мин**

До Дмитровского  
шоссе

**10 мин**

До МКАД

**30 мин**

До Садового кольца

**30 мин**

До Клязьминского  
водохранилища



# ФОРМУЛА БИЗНЕС-ЛАЙТ ПРОЕКТА «АКЦЕНТЫ»

ОБЩЕСТВЕННЫЕ ПРОСТРАНСТВА УРОВНЯ «БИЗНЕС»  
+ КВАРТИРЫ УРОВНЯ «КОМФОРТ»

**Основная идея:** покупатель не переплачивает за лишние метры в квартире, но получает весь функционал современного жилья в пределах своего жилого комплекса.

ДОСТУПНАЯ ЦЕНА

ПРЕМИАЛЬНЫЕ МАТЕРИАЛЫ

УДОБНАЯ ЛОКАЦИЯ

# О ПРОЕКТЕ

Район для жизни «Акценты» — место, где архитектура становится искусством, а двор — продолжением гостиной.

Здесь нет места суете и машинам — только прогулки, ландшафтный дизайн и безопасность 24/7.

На первом этаже — кафе, магазины и сервисы. В подъезде — стильное лобби и коворкинг.

Ваш новый уровень жизни начинается здесь.

**АРХИТЕКТУРА**

БИЗНЕС-КЛАССА

**ДВОР-САД**

ЗАКРЫТАЯ, БЕЗОПАСНАЯ  
ТЕРРИТОРИЯ

**ЛОББИ**

ДИЗАЙНЕРСКИЕ

**ФУНКЦИОНАЛЬНЫЕ  
ПЛАНИРОВКИ**

НА ЛЮБОЙ СЦЕНАРИЙ ЖИЗНИ

**ПАРКИНГ**

ПОДЗЕМНЫЙ

**КОММЕРЧЕСКИЕ  
ГАЛЕРЕИ**

НА ПЕРВЫХ ЭТАЖАХ

**ШКОЛА**

НА 1 000 УЧЕНИКОВ

## ВЫРАЗИТЕЛЬНАЯ АРХИТЕКТУРА

Над архитектурной концепцией района «Акценты» работало бюро АРЕХ.

Проект объединяет ритм мегаполиса и природность окружения. Фасады сочетают в себе брутальность и теплоту одновременно.

Разнообразие этажности корпусов задает визуальную динамику, обеспечивает отличное освещение и прекрасные виды на Лианозовский лесопарк и Останкино. Любуясь зеленью или уютными огнями вечерней Москвы.



# ВЕРТИКАЛЬНЫЙ РИТМ



## ДВОР-САД

Ключевая концепция дворового пространства — «Дерево», где прогулочный бульвар объединяет все функциональные зоны в единую, продуманную сеть пешеходных маршрутов как могучий ствол и раскидистая крона.

Внутреннее пространство комплекса включает двор с ландшафтным дизайном и круглогодично зелеными насаждениями .

Здесь найдется место как для спокойного отдыха в тихих лаундж-зонах, так и для работы на свежем воздухе в открытом коворкинге с Wi-Fi и розетками.

Уделено внимание и безопасности: двор в проекте «Акценты» приватный, без машин, с видеонаблюдением и системой контроля и управления доступом.



## ПЕЙЗАЖНОСТЬ

Многоуровневое и разнообразное озеленение — использование деревьев (клены, ивы, яблони, рябины, черемуха), кустарников (сирень, ирга, горная сосна), многолетников и злаковых трав — создает эффект природного луга, повышает биоразнообразие и улучшает качество воздуха



## РЕГУЛЯРНОСТЬ

У нас найдется место для каждого жителя, независимо от возраста и интересов: для спорта, отдыха, работы и просто для общения

## СРЕДА СПОРТИВНОГО ОБРАЗА ЖИЗНИ

Тренируйтесь на современных площадках для воркаута и йоги.

Боксируйте, играйте в теннис, бегайте или катайтесь по специальным дорожкам.

Территория проекта — это ваш фитнес-клуб под открытым небом.





## АКЦЕНТ НА ДЕТЯХ

Детские площадки для разных возрастов с развивающим оборудованием, батутами и музыкальными арт-объектами

Велопарковки и велостанция для ремонта

Для мам с колясками предусмотрена безбарьерная среда и лавочки с подогревом

Современная ландшафтная подсветка обеспечивает безопасность, комфорт и создает уютную атмосферу для игр и прогулок в вечернее время





## ЛОББИ

«Городская вилла» от архитектурного бюро PERGAEV BUREAU.

Здесь начинается история вашего дома. Вас будут ждать уютное пространство с кофейпойнтом, стеллажами для буккроссинга и мягкой зоной ожидания такси или курьера. Предусмотрено помещение для хранения колясок, велосипедов, самокатов и мойка для лап и колес.

Все входы запроектированы по принципу безбарьерной среды. Из любого лобби можно выйти как во двор, так и на улицу.

Дизайн холла подчеркивает связь с природой и базируется на натуральных текстурах и оттенках.



/ 3D-тур по лобби



# НАПОЛНЕНИЕ

С порога продуманное до мелочей пространство с панорамными окнами и высокими витражами, где зона для корреспонденции вынесена в отдельное помещение у входа с улицы, с грязезащитным тамбуром для сохранения порядка.

Колясочные, наоборот, для удобства мам расположены на входе со стороны двора.

Также здесь учтены все бытовые потребности и долговечность эксплуатации.



СОЧЕТАНИЕ ТЕПЛОТЫ  
И ЗАГОРОДНОЙ АТМОСФЕРЫ

РАЙОН ДЛЯ ЖИЗНИ «АКЦЕНТЫ» / ЛОББИ

**УРБАНИСТИЧНОСТЬ  
И ЧИСТОТА РЕШЕНИЙ**



ACCENTY.RU

**РАСКРЫТИЕ ИДЕИ  
ВОССТАНОВЛЕНИЯ  
СИЛ**



**ПРИРОДНЫЕ МОТИВЫ  
И СОВРЕМЕННЫЕ  
МАТЕРИАЛЫ**



В7

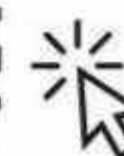
7

- 30 — 291-300
- 29 — 281-290
- 28 — 271-280
- 27 — 261-270
- 26 — 251-260
- 25 — 241-250
- 24 — 231-240
- 23 — 221-230
- 22 — 211-220
- 21 — 201-210
- 20 — 191-200
- 19 — 181-190
- 18 — 171-180
- 17 — 161-170
- 16 — 141-150
- 15 — 131-140
- 14 — 121-130
- 13 — 111-120
- 12 — 101-110
- 11 — 91-100
- 10 — 81-90
- 9 — 71-80
- 8 — 61-70
- 7 — 51-60
- 6 — 41-50
- 5 — 31-40
- 4 — 21-30
- 3 — 11-20
- 2 — 1-10
- 1 — 40/35/1
- 1 — паркин
- 2 — паркин

## ПЛАНИРОВКИ НА ЛЮБОЙ СЦЕНАРИЙ

В молодом районе «Акценты» представлен большой выбор планировочных решений с чистовой, предчистовой отделкой и без отделки и, разумеется, предусмотрены функциональные варианты:

- / Панорамные эркеры
- / Ванные комнаты с окнами
- / Кухни-гостиные
- / Мастер-спальни
- / Гардеробные
- / Постирочные



/ 3D-тур по квартире

## ОТДЕЛКА ПО КОРПУСАМ

- Корпуса без отделки
- Корпус с предчистовой отделкой
- Корпус с чистовой отделкой



## ТИПЫ ОТДЕЛКИ

Мы хотим, чтобы вы сами выбрали, как будет выглядеть ваш идеальный дом. Поэтому предлагаем сразу несколько вариантов отделки:

### ЧИСТОВАЯ ОТДЕЛКА SUIT

Авторский дизайн с индивидуальной цветовой гаммой и затраты на ремонт уже включены в стоимость квартиры

### ПРЕДЧИСТОВАЯ ОТДЕЛКА

Промежуточное звено между черновой и чистовой отделкой, позволяющее поставить авторскую подпись на дизайне вашей квартиры

### БЕЗ ОТДЕЛКИ

Возможность организовать пространство и обустроить квартиру по собственному дизайн-проекту

## ПЛЮСЫ КВАРТИРЫ С ОТДЕЛКОЙ

### ЭКОНОМИЯ ВРЕМЕНИ И СРЕДСТВ

Затраты на ремонт уже заложены в стоимость квартиры, не нужно тратить дополнительные средства и драгоценное время

### АВТОРСКИЙ ДИЗАЙН

Подчеркнет функциональность и позволит сразу ощутить уют и атмосферу нового дома

### ЧИСТОТА И КОМФОРТ

Заезжай и живи! Останутся только приятные хлопоты: подобрать мебель, технику, декор для интерьера

### ГАРАНТИЯ КАЧЕСТВА ОТ ЗАСТРОЙЩИКА

Полный комплекс ремонтных работ с материалами высокого качества



Отделка SUIT от застройщика характеризуется использованием современных материалов и нейтральных цветов. Она отличается функциональностью, простотой и элегантностью.

Отделка интерьера может дополняться различными элементами, которые придают помещению индивидуальность. Это, например, оригинальные светильники, декоративные панно, багеты, галтели, картины или вазы.

#### СТАНДАРТ ОТДЕЛКИ БИЗНЕС-ЛАЙТ ВКЛЮЧАЕТ:

- / Установка входных и межкомнатных дверей
- / Напольное покрытие
- / Отделка стен
- / Натяжной потолок
- / Сантехническое оборудование в санузлах
- / Разводка электрики внутри помещения с установкой качественных оконечных приборов (розетки, выключатели, и т. д.)
- / Установка отопительных приборов
- / Установка внутрипольных конвекторов в квартирах с панорманными окнами в пол

А приятным бонусом станет в подарок от нас Система «Умный дом» от Яндекс.Алиса

## ПРЕДЧИСТОВАЯ ОТДЕЛКА ВКЛЮЧАЕТ:

Установка входной двери

Стяжка пола, выравнивание  
и оштукатуривание стен

Прокладка коммуникаций, обустройство  
водопровода, канализации и системы  
отопления

Выполнение гидроизоляции  
«мокрых» зон

Установка в санузлах  
сантехнического оборудования  
не производится

Устанавливается квартирный щит.  
Выполняется разводка внутри  
помещения, финишная панель розеток  
и выключателей не устанавливается

Установка отопительных приборов

Установка внутрипольных конвекторов  
в квартирах с панорамными окнами в пол



## КВАРТИРА БЕЗ ОТДЕЛКИ ВКЛЮЧАЕТ:

- / Установка входной двери
- / Полы без устройства стяжки
- / Выполняются внутриквартирные перегородки высотой «в один ряд»
- / Устанавливаются приборы учета на ГВС, ХВС и электричество в соответствии с проектом
- / Осуществляется разводка отопления по полу и устанавливаются радиаторы

## ТЕХНОЛОГИЧНОСТЬ ИНЖЕНЕРНЫХ СИСТЕМ

Механическая система вентиляции с естественным притоком воздуха

Трассировка под кондиционеры от тех. помещения до точки подключения

Умное приложение от Управляющей компании: быстрая оплата разных услуг в одном месте

Внутрипольные конвекторы в квартирах с панорамными окнами в пол (12 и 14 секций)

Усиление сотовой связи в лифте и паркинге

Видеодомофонная система контроля входа на территории комплекса с мобильным приложением для наблюдения и управления

Розетки и WI-FI во дворе

Зарядные станции для телефонов в лобби и во дворе

# ПОДЗЕМНЫЙ ПАРКИНГ

Тёплый подземный паркинг, доступ в который осуществляется на лифте с любого этажа

Система бесконтактного доступа по распознаванию автомобильных гос. номеров

Станция для подкачки шин

241

Машино-место

13–20 м<sup>2</sup>

Площадь машино-места



## ИНДИВИДУАЛЬНЫЕ КЛАДОВЫЕ ПОМЕЩЕНИЯ

На цокольном этаже с доступом на лифте предусмотрены кладовые помещения для хранения спортивного инвентаря, зимней и летней резины и других крупногабаритных вещей.

**57**  
Кладовых

**3-7,2 м<sup>2</sup>**  
Площадь кладовых

## КОММЕРЧЕСКИЕ ГАЛЕРЕИ

На первых этажах дома разместится зона стрит-ритейла, благодаря которой жители комплекса смогут пользоваться услугами и совершать покупки в формате «у дома».

Витринное остекление

Места для вывесок на фасаде здания

18

Коммерческих  
помещений

1518,7 м<sup>2</sup>

Общая площадь  
коммерческих помещений



## БИЗНЕС-ЦЕНТР

Бизнес-центр класса «В+» располагается на севере столицы, в Восточном Дегунино.

**2,71 га**  
Площадь участка

## СВОЯ ШКОЛА

На территории района для жизни «Акценты» будет расположена школа с большим спортивным ядром.

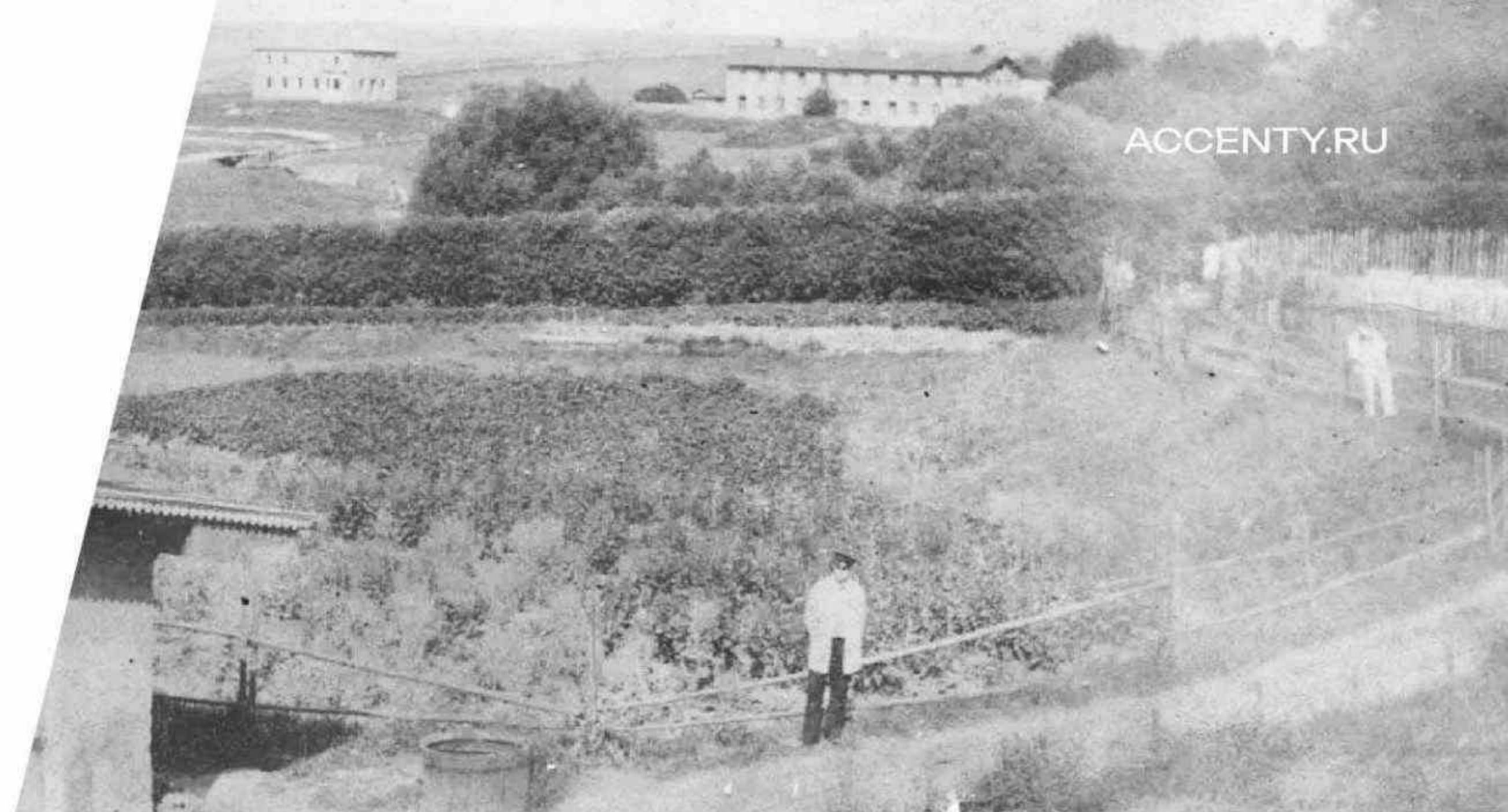
**1 000**  
Мест в школе

# ГИД ПО РАЙОНУ

## ИСТОРИЯ РАЙОНА

Впервые село Дегунино упоминается в духовной грамоте московского князя Ивана Калиты еще в 1336 году, что делает его одним из старейших поселений на карте современной Москвы. На протяжении столетий эти земли были царскими владениями, славились своими плодородными почвами и живописными природными ландшафтами.

К XIX веку Дегунино стало известным дачным местом, куда москвичи приезжали для отдыха на свежем воздухе. Важнейшим этапом в развитии района стало строительство в 1860-х годах Савёловской железной дороги, которая связала его с центром города и дала мощный импульс для роста.



## ИНДУСТРИАЛИЗАЦИЯ

В XX веке, в процессе активного расширения столицы, Дегунино вошло в состав Москвы, сохранив при этом свой уникальный характер.

Здесь в 1935 году было создано одно из крупнейших предприятий — научно-производственное объединение «Лианозовский вагоностроительный завод», специализирующееся на ремонте и изготовлении пассажирских вагонов.

В 1951 году завод перепрофилирован под производство сложной радиоэлектронной аппаратуры.

Также в Лианозово располагается Научно-исследовательский институт стали, основанный в 1932 году. Институт специализируется на разработке и производстве специальных стальных сплавов для оборонной и аэрокосмической промышленности.

## НАШИ ДНИ

Восточное Дегунино — современный район с развитой инфраструктурой, который сочетает комфортную городскую среду и доступ к природе. Здесь расположены уютные дворы, благоустроенные парки, детские и спортивные площадки, а также зоны отдыха у воды.

Благодаря удобному транспортному сообщению и близости к крупным автомагистралям район обеспечивает высокий уровень мобильности. Наличие социально значимых объектов, таких как школы, детские сады, медицинские учреждения и культурные центры, делает Восточное Дегунино привлекательным для семейного проживания.

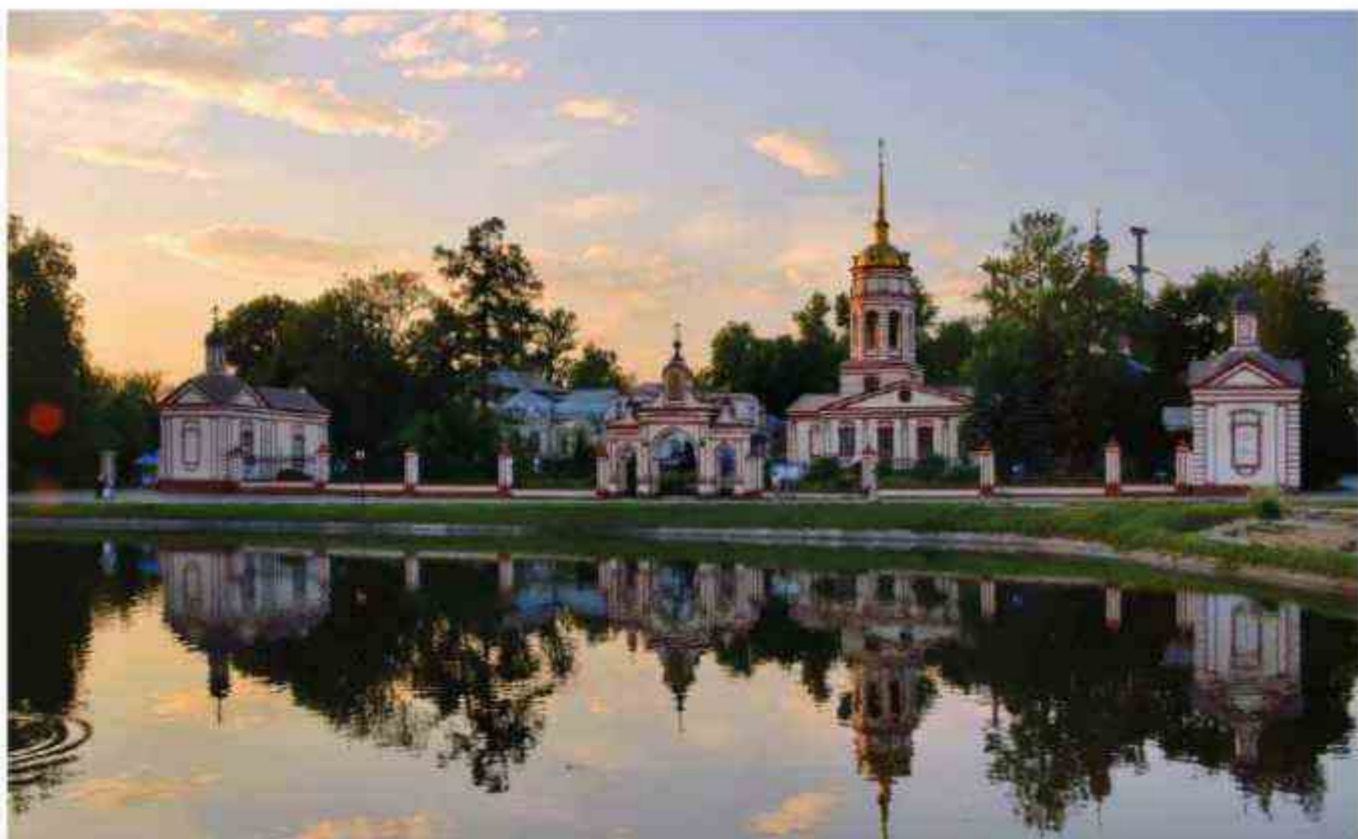


## НАСЛЕДИЕ

Восточное Дегунино обладает богатым историко-культурным наследием, где особое место занимают старинные усадьбы. Сохраняя атмосферу старины, Восточное Дегунино гармонично сочетает исторические памятники с современной инфраструктурой, создавая уникальную среду для жизни и отдыха.

### ДОСТОПРИМЕЧАТЕЛЬНОСТИ И УСАДЬБЫ:

Усадьба Алтуфьево	Вишнёвый сад Виктора Коршунова
Усадьба Липки- Алексеевское	Дендрологический сад им. Р. И. Шредера
Усадьба Грачёвка	Дом Василия Робертовича Вильямса
Усадьба Свиблово	Сад вдохновения и созидания



Усадьба Алтуфьево



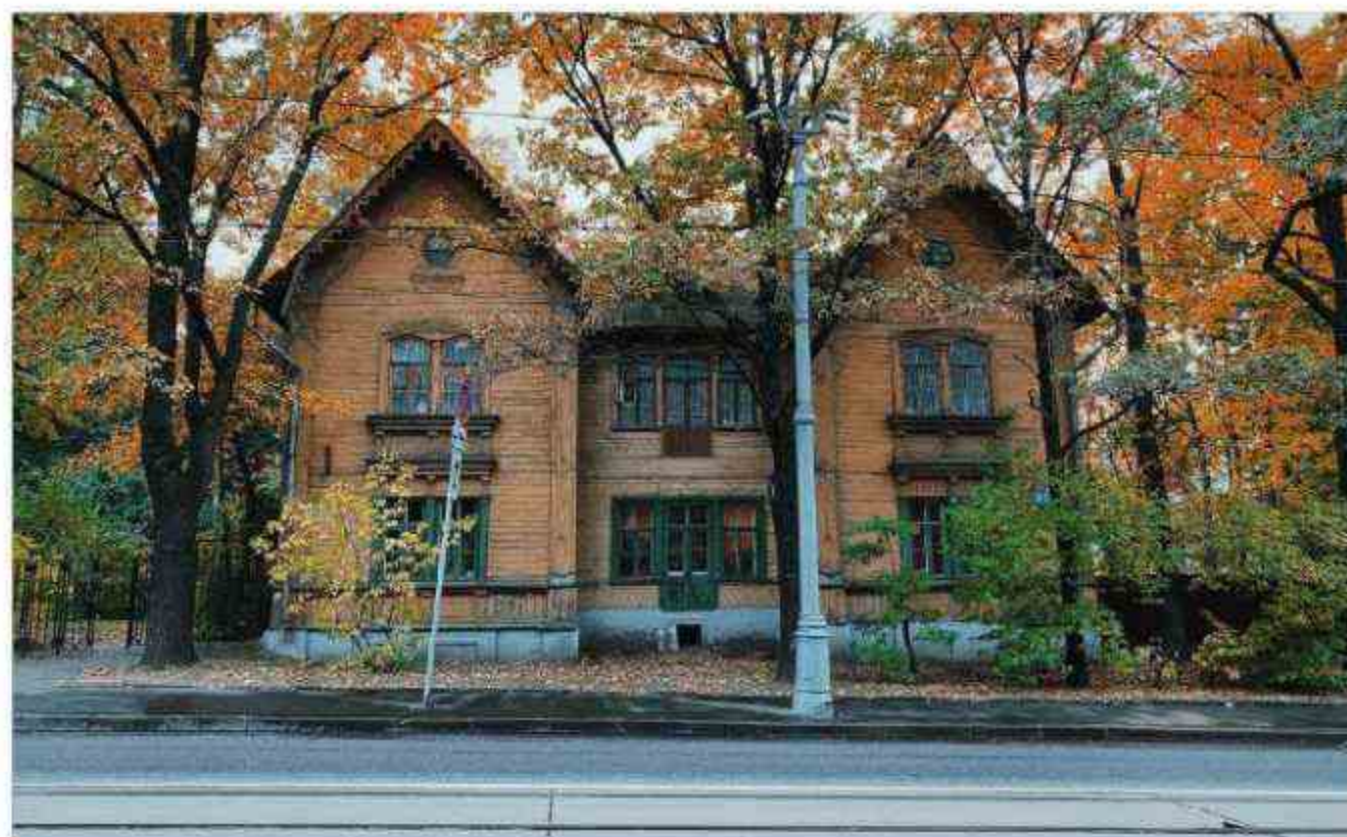
Усадьба Грачёвка



Усадьба Свиблово



Дендрологический сад им. Р. И. Шредера



Дом Василия Робертовича Вильямса



Сад вдохновения и созидания

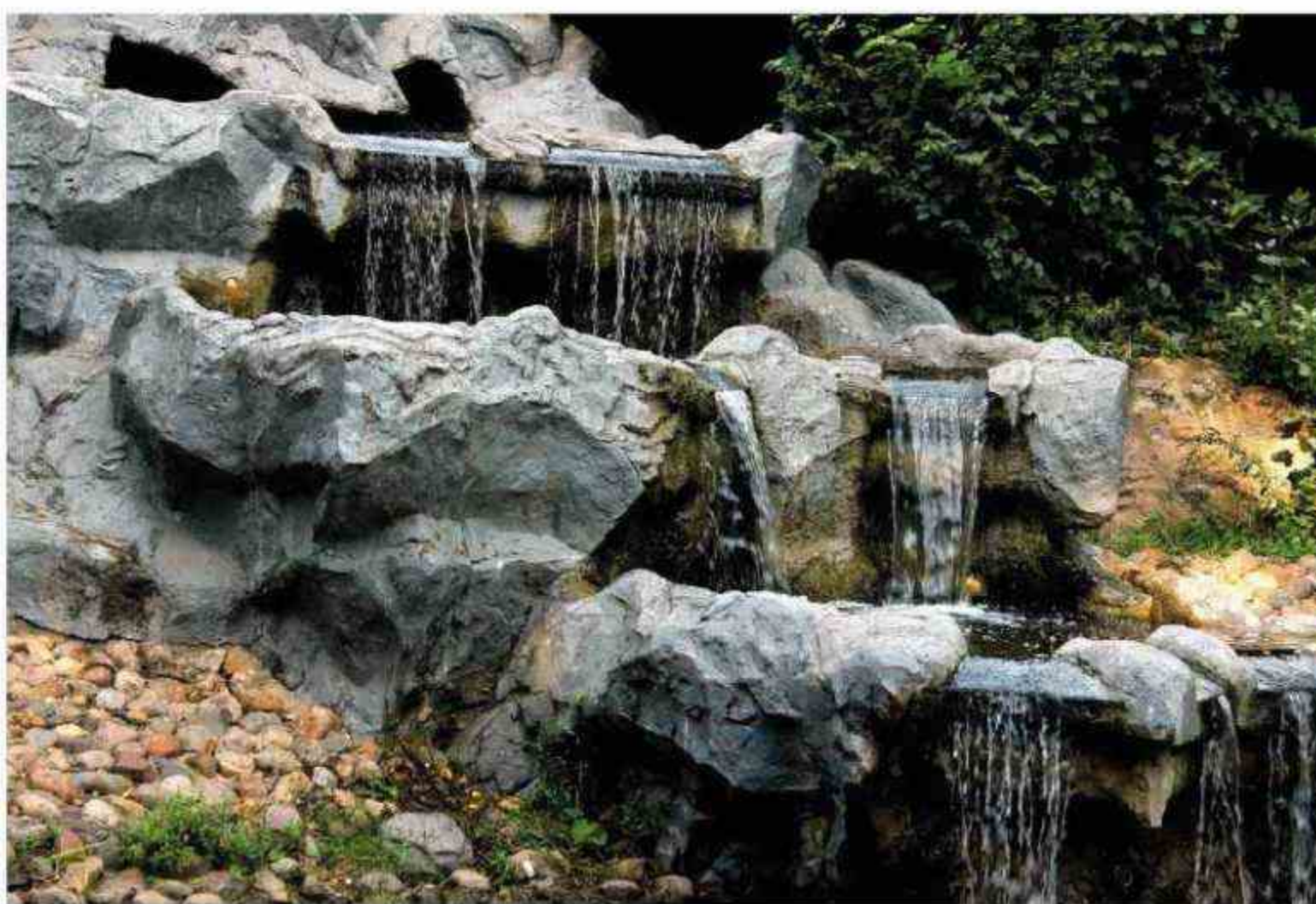
## ОКРУЖЕНИЕ

Любители природы по достоинству оценят возможность отдохнуть в Дегунинском заказнике. Эта особо охраняемая природная территория создает идеальные условия для сохранения уникальной флоры и фауны, предлагая посетителям спокойный отдых и полноценное единение с природой.

Ближайшей точкой притяжения является парк «Северные Дубки» — излюбленное место отдыха жителей района с множеством детских площадок и развитой сетью прогулочных тропинок. Для активного отдыха жители посещают Лианозовский парк, который обладает превосходной спортивной инфраструктурой: велодорожкой длиной 1,3 км, двумя волейбольными и одной баскетбольной площадками, воркаут-комплексом, скейт-парком и ВМХ-комплексом, оснащенными рампами и трамплинами. На территории парка также располагаются теннисный клуб и конный клуб «Матадор».

Район активно развивается, предлагая своим жителям современные жилые комплексы и комфортную инфраструктуру, создавая сбалансированную среду для жизни.





Лианозовский заказник



Конный клуб «Матадор»

# ОТКРОЙ ДЛЯ СЕБЯ СЕВЕР МОСКВЫ

**25** мин

До работы  
в центре Москвы

**30** мин

До яхт-клуба  
«Спартак»

**50** мин

До аэропорта  
Шереметьево

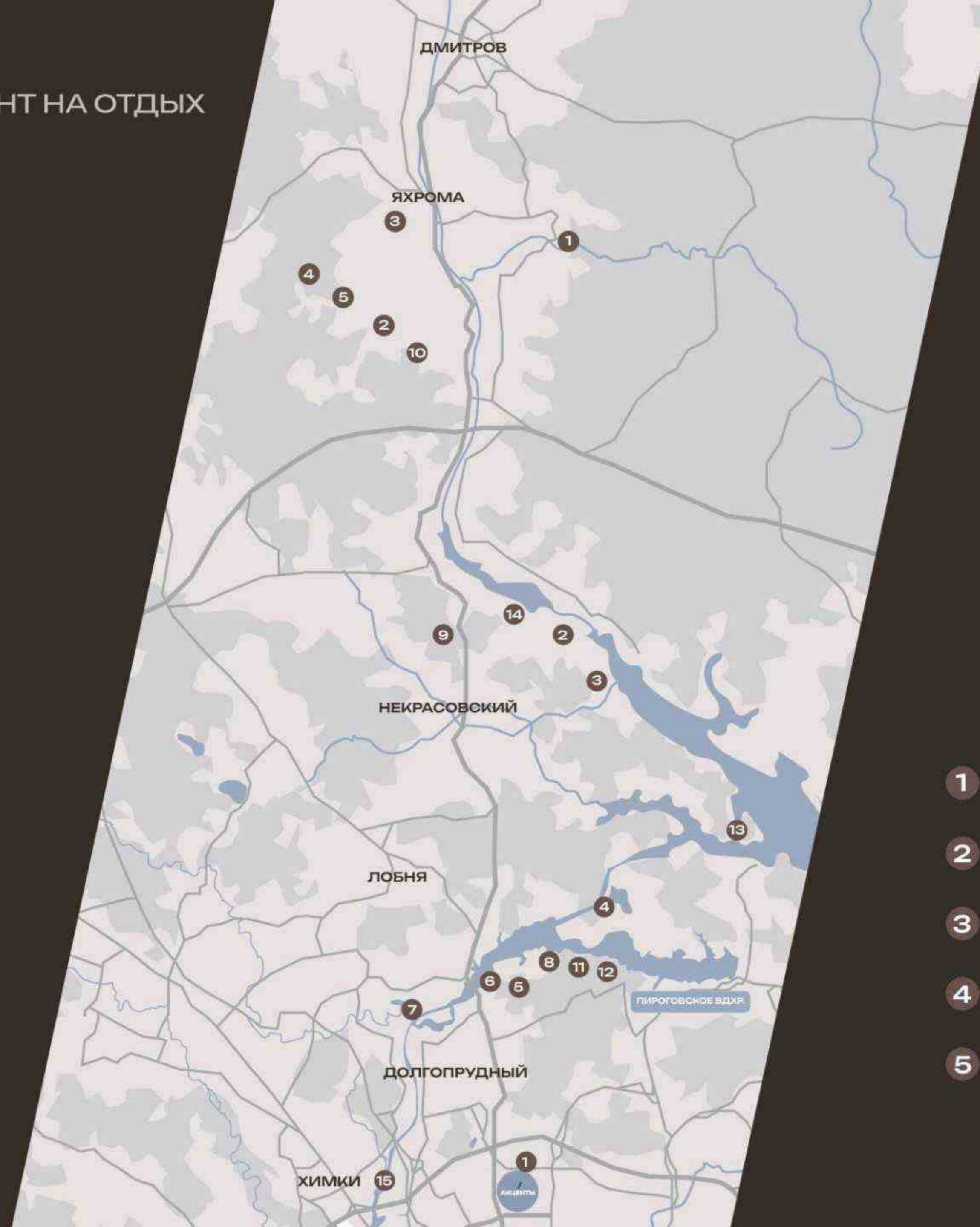
**60** мин

До горнолыжного  
курорта «Сорочаны»



## АКЦЕНТ НА ЛЕТНЕМ ОТДЫХЕ

- 1 Конный клуб «Матадор»
- 2 Гольф- и Яхт-клуб «Пестово»
- 3 Яхт-клуб TENzor Sailing Club
- 4 Яхт-клуб «Степаньково»
- 5 Яхт-клуб «Буревестник»
- 6 Яхт-клуб «Пеликан»
- 7 Конный клуб «Кентавр»
- 8 Гольф- и Яхт-клуб «Троицкое»
- 9 Конный клуб Maxima Park
- 10 Поло-клуб «Целеево»
- 11 пляж базы отдыха «Троицкое»
- 12 пляж оздоровительного комплекса «Клязьма»
- 13 пляж Пансионат «Пестово»
- 14 пляж в парк-отеле «Березки»
- 15 пляж в клубе «Икша Ривер Клуб»



## АКЦЕНТ НА ЗИМНИЙ ОТДЫХ

- 1 Горнолыжный комплекс «Сорочаны»
- 2 Горнолыжный комплекс Леонида Тягачева
- 3 Горнолыжный комплекс «Волен»
- 4 Горнолыжный комплекс «Степаново»
- 5 Горнолыжный комплекс «Парк Яхрома»

# ПРОГРАММЫ ПОКУПКИ



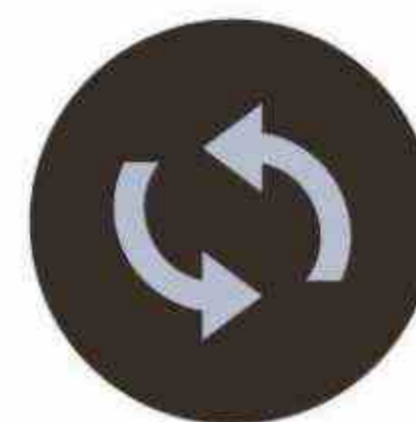
РАССРОЧКА  
С ПВ 50%



ТРАНШЕВАЯ  
ИПОТЕКА



СЕМЕЙНАЯ  
И КОМБО  
ИПОТЕКИ



ТРЕЙД-ИН



ПЕРСОНАЛЬНЫЕ  
УСЛОВИЯ

# ПАРТНЕРЫ ПРОЕКТА

**PLUS.** Development

/ ДЕВЕЛОПЕР ПРОЕКТА

**PLUS Development** — молодая компания, внедряющая современные стандарты качества в строительной сфере.

Девелопер фокусируется на рынке коммерческой и жилой недвижимости Московского региона и осуществляет полный цикл: от подбора участков под застройку до ввода в эксплуатацию и управления объектами.

Plus Development — это команда профессионалов с большим опытом успешной работы в строительстве.

**apex**

/ АРХИТЕКТОР ПРОЕКТА

**Бюро «Апекс»** — московская проектная компания, основанная в 2014 году и предоставляющая полный спектр услуг с междисциплинарным взаимодействием в единой BIM-среде.

Над архитектурной концепцией района для жизни «Акценты» работало именно бюро APEX. Его дизайнеры известны смелыми подходами и авангардными идеями. «Акценты» соединили ритм мегаполиса и природные мотивы. Фасады сочетают строгость и теплоту одновременно.

**ДОМ**  
**РФ** | ФИНАНСИРОВАНИЕ  
СТРОИТЕЛЬСТВА  
АО «Банк ДОМ.РФ»

/ ПРОЕКТНОЕ ФИНАНСИРОВАНИЕ

**ДОМ.РФ** — крупнейший финансовый институт, который с 1997 года занимается развитием жилищной сферы. С помощью банка ипотека стала доступной, аренда — цивилизованной, а окружающая среда — благоустроенной.

Мы объединяем направления, которые способствуют прогрессу рынка недвижимости и поддерживают его участников: граждан девелоперов, финансовые организации.

Деятельность банка оказывает влияние и на общество в целом, и на жизнь конкретных людей с их личными мечтами и целями.

## ЖДЕМ ВАС В ОФИСЕ ПРОДАЖ:

- / Воспользоваться консультацией специалиста и подобрать наилучший вариант квартиры для себя
- / Получить выгодные условия на покупку машино-места
- / Посетить шоурум
- / Посмотреть МОСКУР архитектурного решения фасада
- / Познакомиться с инфраструктурой района
- / Подать заявку на ипотеку сразу в несколько банков
- / Продать вашу квартиру по TRADE-IN
- / Получить консультацию по использованию материнского капитала

**ГРАФИК РАБОТЫ:**  
9:00–21:00 (ЕЖЕДНЕВНО)

г. Москва, ул. Дубнинская,  
д. 83, стр. 5

# НАГРАДЫ



«ЛУЧШИЙ ДИЗАЙН И ПРОЕКТНЫЕ РЕШЕНИЯ ПО ЗЕЛЕНЫМ СТАНДАРТАМ»



ЛАУРЕАТ В НОМИНАЦИИ «ЛУЧШАЯ АРХИТЕКТУРА» ПРЕМИИ GOOD INNOVATIONS



УМНЫЙ ДОМ КЛАССА «С»



ПОБЕДИТЕЛЬ В НОМИНАЦИИ «ПРЕМЬЕРА ГОДА» URBAN AWARDS 2025

